

## 교통안내



### 전철·버스로 오시는 분

지하철 타니마찌선, 주우오우선 <타니마찌은포메역> ⑨번출구에서 바로  
오사카시영버스 <밤바조우>에서 하차해서 바로

- 간사이공항에서** 전철로 약 70분 (JR텐노지역에서 지하철 타니마찌선으로 갈아탐)  
자동차로 약 50분
- 이타미공항에서** 전철로 약 55분 (항쿠우메가역에서 지하철 타니마찌선으로 갈아탐)  
자동차로 40분
- 신오사카에서** 전철로 약 30분 (지하철 미도스지선 훔마찌역에서 주우오우선으로 갈아탐)  
자동차로 약 20분

## 이용안내

- 개관시간** 9:30 ~ 17:00 (단 금요일은 9:30 ~ 20:00) ※입관은 폐관 30분 전까지
- 휴관일** 화요일 휴관 (축일과 겹치는 날은 다음날), 연말연시(12/28 ~ 1/4)
- 입관료** 대인 600円(540円) 고등학생·대학생 400円(360円) 중학생·초등학생 무료  
※( )안은 20명 이상의 단체요금 ※특별전은 별도요금 필요
- 주차장** 유료(1시간 400円, 이후 30분에 200円)

# 大阪歴史博物館

Osaka Museum of History

540-0008大阪市中央区大手前4丁目1-32 Tel.06-6946-5728  
홈페이지(<http://www.mus-his.city.Osaka.jp/>)



# 大阪歴史博物館

Osaka Museum of History

보고 느끼고 생각하고  
도시 오사카의 역사 체험공간

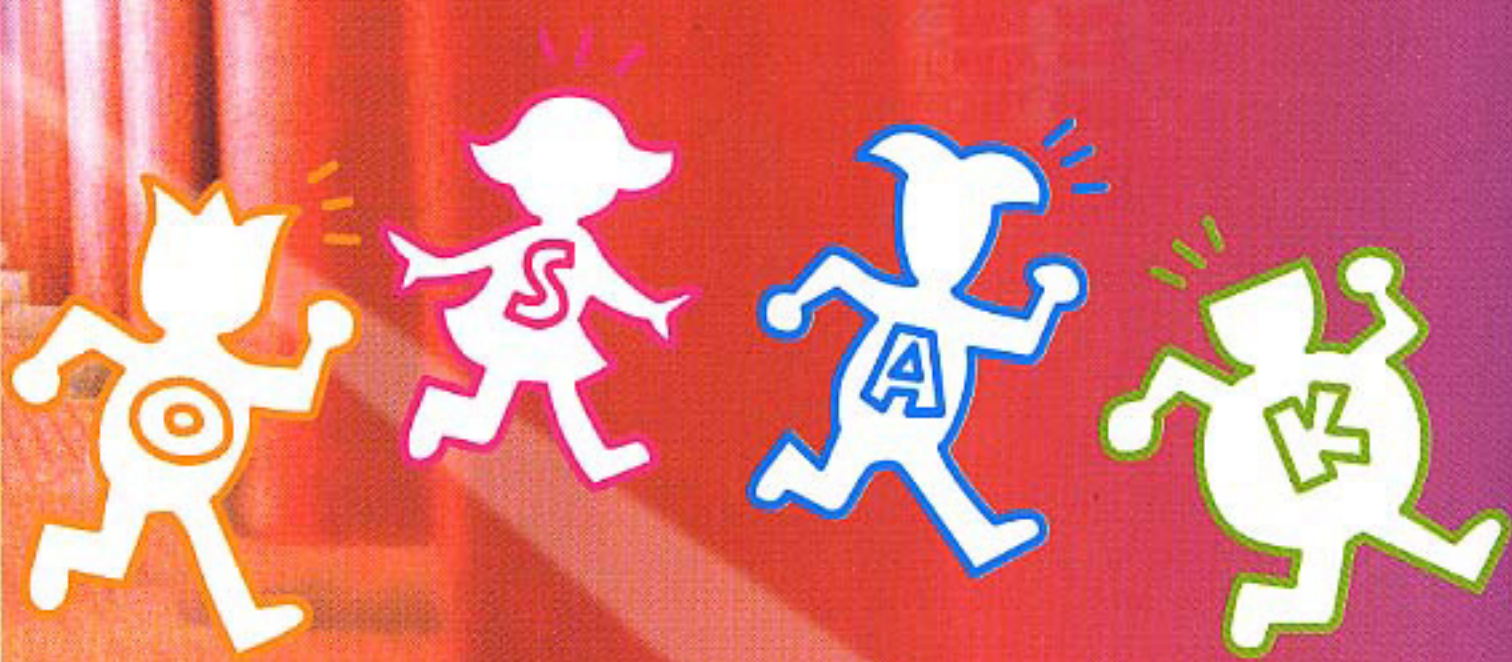
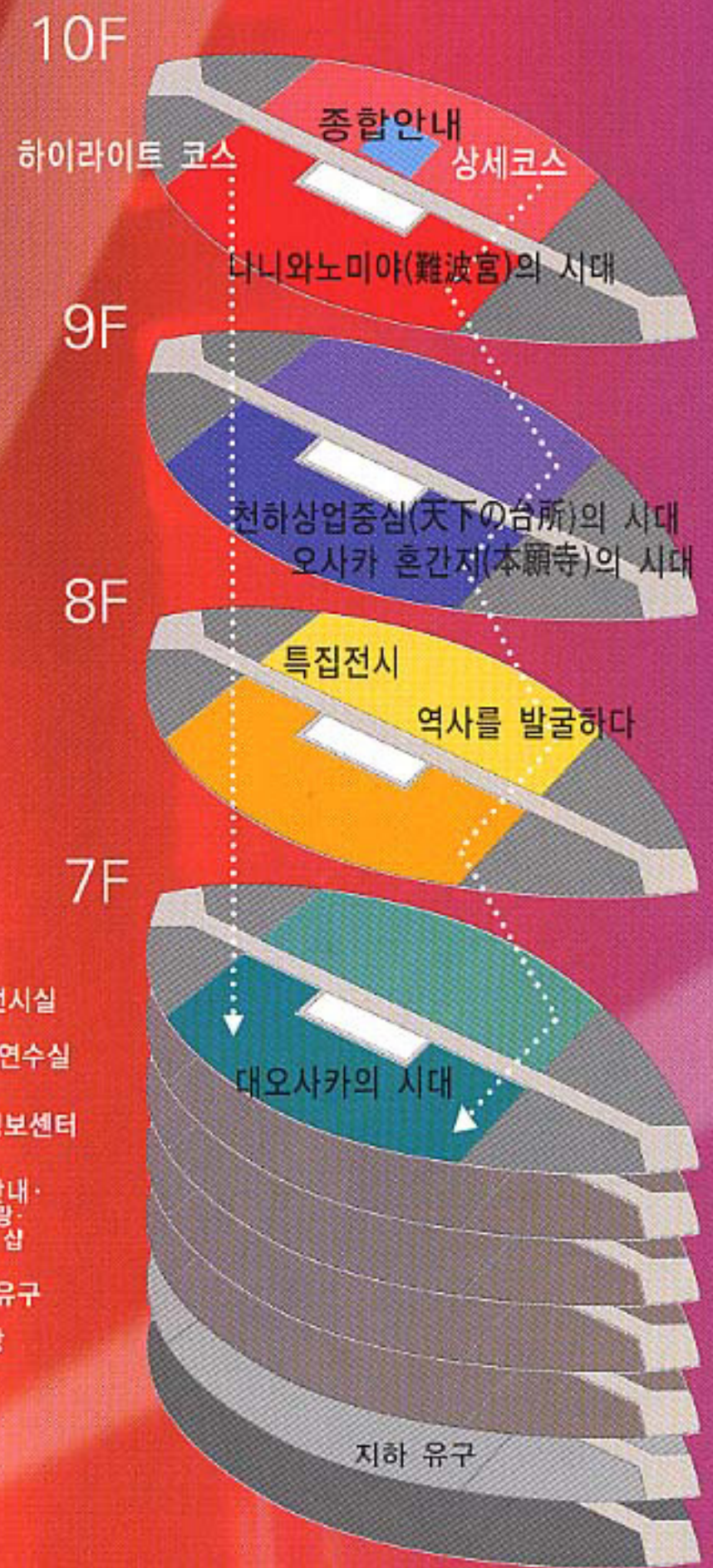


엘리베이터를 타고 바로 10층으로,  
 그곳에서 시작되는  
 도시 오사카의 흐름.  
 네 개의 시대를 중심 테마로,  
 시각적이고  
 역동적으로 소개합니다.

### 전시관람코스

관람은 두 개의 코스가 준비되어 있습니다.  
 하나는 실물크기재현과 영상 등을  
 사용해서 도시 오사카의 역사를  
 1시간 정도로 알 수 있는  
 <하이라이트 코스>입니다.  
 다른 하나는 전시품을 전부 보면서  
 도는 <상세 코스>입니다. 풍부한  
 실물자료와 그래픽을 충분히  
 감상하실 수 있습니다. 또  
 전시실간의 이동중에는 오사카성과  
 나니와노미야(難波宮)를 한 눈에  
 보실 수 있습니다.

10F 상설전시로

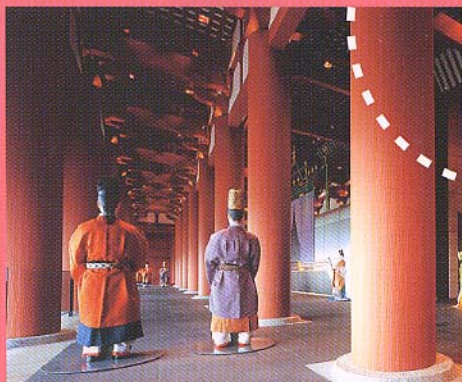


# 10F

## 고대 플로어

입구에서 엘리베이터를 타고 바로 10층으로. 그곳은 나라시대(奈良時代)의 나니와노미야(難波宮)입니다. 실물크기로 복원된 공간에서는 직경 70cm나 되는 붉은칠을 한 원형의 기둥이 줄지어 있고, 관인들이 정렬해 있습니다. 대스크린에서는 궁정의 양식을 알기 쉽게 소개합니다. 상상하지 못한 고대의 세계로 순간이동해 보시기 바랍니다.

## 체감! 다이코구덴 (大極殿)



여관  
(나는 궁녀의 한사람,  
대스크린에서 여러분에게 궁정의  
모습을 안내합니다.)



나니와야(浪花屋)  
(나니와야)분림(文藝)인형,  
나니와야도라노스케  
(浪花道演之助)  
물의 도시로 불리던  
에도시대(江戸時代)의  
오사카를 흥미롭게  
안내합니다.)

## 빙, 물의 도시를 돈다



# 11F

## 고고학에 도전

### 역사를 발굴하다 특집전시 플로어

나니와고고학연구소에 오신 것을 환영합니다. 실물크기로 재현한 발굴현장에서의 조사방법·유구·유물의 보는 방법을 공부할 수 있습니다. 여러가지 도구와 자료를 사용하여 실제로 조사하면서 워크샵도 실시합니다. 실물을 보고 접하는 체험공간에서 스포(須古)소장과 함께 연구를 시작하세요.

소장  
(나는 연구소 소장 스포(須古),  
고고학의 흥미를 소개합니다.)

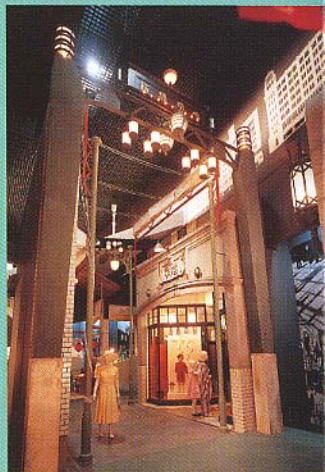
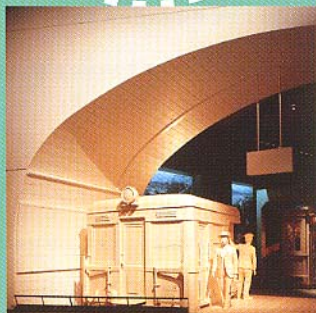


## 근대·현대플로어

10층에서부터 계속된 시간의 여행은 7층에서 종착. 지금도 그 향기가 남아 있는 그리운 오사카와의 해후가 기다려집니다. 다이쇼(大正)말기 ~ 쇼와(昭和)초기에 눈에 띄게 변화한 신사이바시수지(心齋橋筋), 도톤보리(道頓堀) 등의 거리를 크기, 분위기 그대로 살려 사실적으로 재현. 당시의 기록영상과 함께 변형한 현대도시, 오사카의 거리를 산책하실 수 있습니다.

## 거리의 파노라마

현대소녀  
<나니> 쇼와(昭和)초기의 오사카에서  
여행의 최선다에 있는 현대소녀.  
전시장에서 만나요.>



## B1F 지하 유구

지금으로부터 약 1350년경 전의 아스카(飛鳥)시대, 본관이 선 부지에는 나니와나가라도요사끼노미야(難波長柄豊碕宮)라는 궁전이 있었습니다. 발굴조사에서는 많은 창고군과 그것을 구획하는 토담의 흔적, 궁정에 물을 공급했던 수리시설 등이 발견되었습니다. 그 중 대부분은 다시 묻어 보존하고 일부는 발굴한 그대로의 상태를 관람하실 수 있습니다.



실물의 고대 유적을 견학할 수 있습니다.

## 6F 특별전시실

6층의 특별전시실에는 국보와 중요문화재를 중심으로 여러가지 자료를 다양하게 전시하기 위하여 최신의 전시케이스를 설치하였습니다. 본관주최의 특별전 외에 순회전과 공동주최전을 개최합니다.



## 2F 학습정보센터 <나니와역사학사>

오사카의 역사와 문화를 중심으로 폭넓게 역사에 관한 정보를 수집한 학습정보센터 <나니와역사학사>에서는 역사관계의 도서 약 4000권과 영상을 자유롭게 열람할 수 있습니다. 또 학사내에 있는 정보검색기를 사용해 소장품과 소장유물에 관한 정보에 접속할 수 있습니다. 또한 전문학예사가 수시이용자의 학습·연구 상담을 해드립니다.



## 1F 뮤지엄 샵과 레스토랑 대청 중정



### 1F 뮤지엄 샵과 레스토랑

뮤지엄 샵에서는 박물관 도서 등의 각종 간행물과 기념품을 판매하고 있습니다. 또 레스토랑은 식당·휴식의 장소로 이용해 주시기 바랍니다. 친구와 가족과 함께 오사카의 역사에 관한 대화의 장소로 어떠세요?

### 1F 대청 중정

1층의 대청에는 카운터와 나니와노미야(難波宮)유적의 유구를 유리너머로 견학할 수 있는 <나니와노미야(難波宮)유적 탐방> 코너가 있습니다. 옆의 NHK오사카방송국회관과 박물관을 연결하는 중정은 면적 1,883㎡, 천정고 35m의 공간으로 이곳은 여러가지 이벤트장으로 이용됩니다.