

Access



乘电车、公共汽车来时

地铁谷町线、中央线的谷町四丁目站@号出口附近
大阪市营公共汽车马场町站附近

- 自关西机场** 乘电车约70分钟(在JR天王寺站换乘地铁谷町线)
开车约50分钟
- 自伊丹机场** 乘电车约55分钟(在阪急梅田站换乘地铁谷町线)
开车约40分钟
- 自新大阪** 乘电车约30分钟(在地铁御堂筋线本町站换乘中央线)
开车约20分钟

Information

- 开馆时间** 9:30--17:00(星期五9:30--20:00) ※入馆时间至闭馆30分钟前
- 休馆日** 星期二(如遇节假日则休次日)和年末年始
- 门票** [常设展] 大人600(540)日元 高中生和大学生400(360)日元 中学生以下免费
※()内是20名以上的团体票价 ※特别展 需另购入场券
- 停车场** 收费(1小时400日元,以后每过30分钟加收200日元)

大阪历史博物馆

Osaka Museum of History

邮政编码 540-0008 大阪市中央区大手前4丁目1-32 电话 06-6946-5728

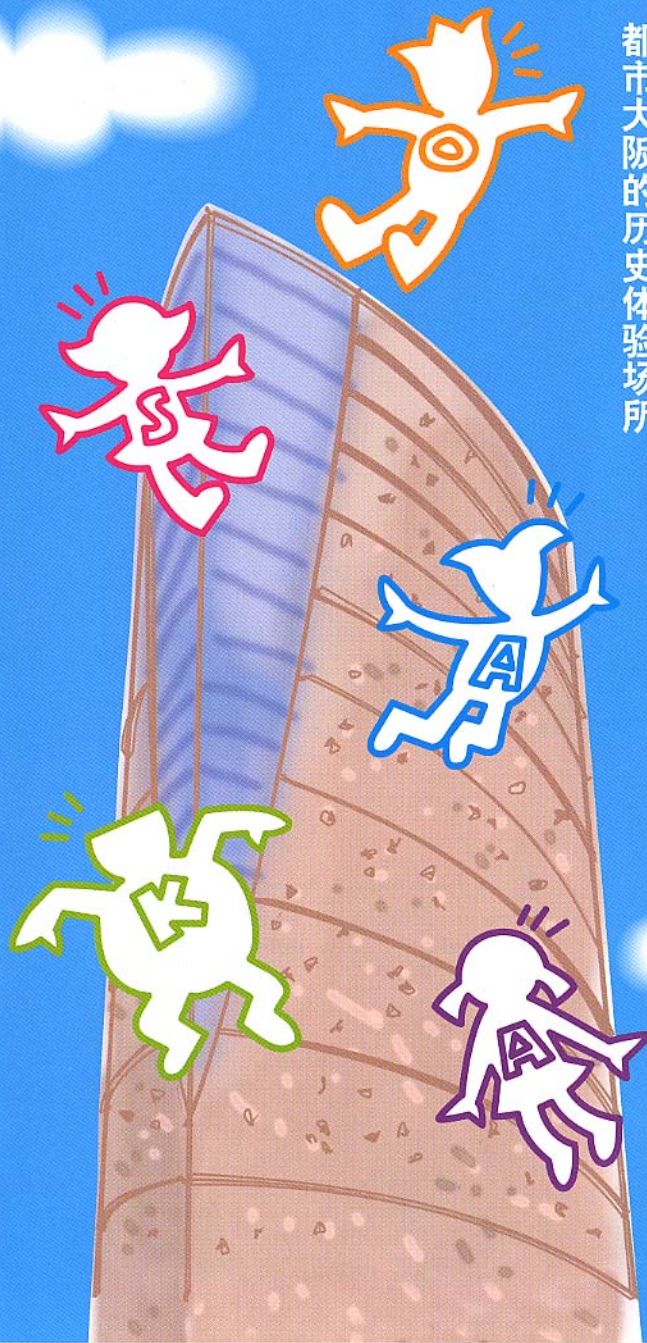
网址 <http://www.mus-his.city.osaka.jp>



大阪历史博物馆

Osaka Museum of History

追寻、感受、思考
都市大阪的历史体验场所

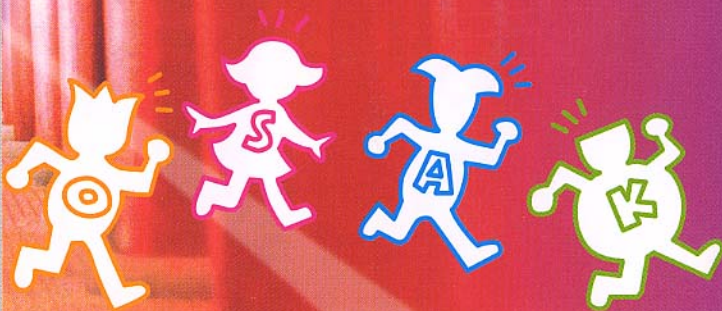
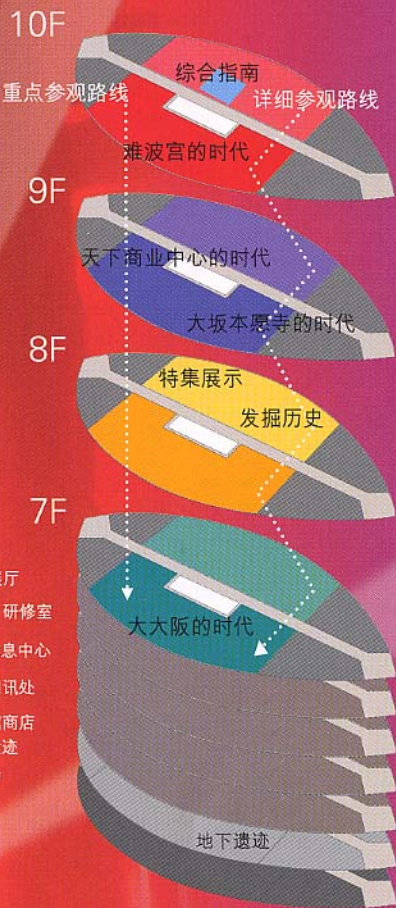


乘电梯直上10层。从那里开始都市大阪的历程。以四个不同时代作为主题，形象生动地介绍给观众。

参观路线

参观路线有二条。一条是通过原大复原或模型、影像等资料，可用一小时来了解大阪历史的“重点参观路线”。另一条是一一过目的“详细参观路线”，能够从容地观赏丰富的实物资料和电脑图像。此外，在部分展厅及厅间移动时，可以眺望大阪城和难波宫遗址。

去往10层常设展厅

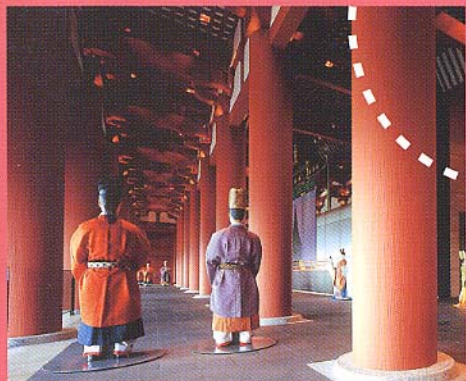


10F

古代展厅

从1楼大厅乘电梯直上10楼。那里矗立着奈良时代的难波宫太极殿。在原来复原的空间内，并列着直径达70厘米的朱漆圆柱，排列整齐的文武百官。大屏幕上正在通俗易懂地介绍宫廷仪式。让我们回到从未想像过的古代世界吧。

身临其境！ 太极殿



女官
“我是帝王的侍者。
在大画面中，
我将为大家介绍宫廷的情况。”



9F

中近世纪展厅

乘自动扶梯下九楼，就到了当年与信长战斗过的本愿寺的时代。在江户时代展区，以净琉璃戏中木偶“浪花屋”为领航员，能够尽情观赏水城的景色。1:20的小模型再现了城里的热闹景象。在那里，能够看到难波人充满活力的日常生活情景。

周游水城



浪花屋
“我是净琉璃戏中木偶，
浪花屋真之助。
我愿为大家尽情观赏被誉为水都的
江户时代的大阪而带路。”



8F

发掘历史的 特集展厅

挑战考古学

欢迎前来难波考古研究所。通过原大尺寸再现的遗迹，可以学到调查发掘技术和对遗迹物的观察方法。我们利用各种工具和资料，完全可以身临其境地举办现场研究会。在可看能摸的考古学体验空间，让我们和须古所长一道开始研究吧。

所长
“我是研究所所长须古。
我先说说考古学为什么有趣。”



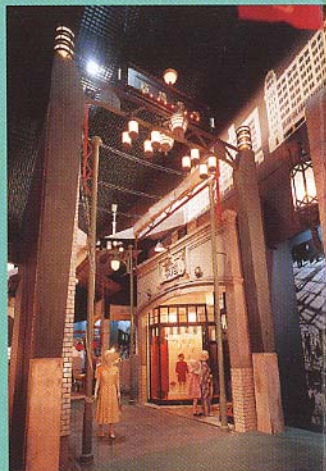
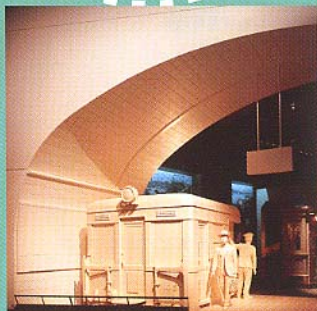
7F

近现代展厅

从10层开始的历史文化之旅,到7层就是终点了。令人难以忘怀的大阪依旧等候着大家。在此用原大尺寸生动地再现了从大正末期至昭和初期的心斋桥、道顿堀等街角的格外热闹的景象。我们还可以通过当时的记录片,去繁华的摩登都市--大阪的街头逛一逛。

大街的全景画面

摩登女郎!!
“我是昭和初期
大阪最时髦的女郎。
展厅见。”



B1F

地下遗迹

距今约1350年前的飞鸟时代,在本馆的建筑用地上已修建了难波长柄丰碕宫。通过考古发掘确认了大批的仓库遗迹和用于区划的院墙和宫廷用水的水利设施等遗迹。为了长期保护,其中大部分遗迹已被重新埋回地下,只有一部分以出土原貌供大家参观。



请参观
古代遗迹
和实物

6F

6F 特别展厅

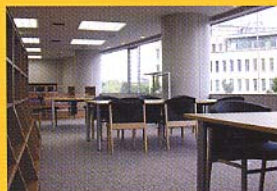
为全面地陈列包括国宝和国家一级文物在内的各种资料,在6层的特别展厅配备了最新型的陈列柜。该展厅不仅用于本馆主办的特别展,还可用来承办多种形式的巡回展和联办展。



2F

2F 学习信息中心 “难波历史塾”

“难波历史塾”是以大阪的历史文化为中心,广泛搜集历史资料的学习信息中心。这里收藏着大约4000册与历史有关的图书和影像资料供大家自由阅读。此外,大家可以利用塾内电脑查询馆藏品和藏书的有关信息。而且,本馆还专门安排了学艺员,以供大家在学习研究时随时商谈。



1F

1F 博物馆商店和餐厅 大厅和天井

1F 博物馆商店和餐厅

商店里出售博物馆图录等各种出版物和纪念品。餐厅,供大家就餐和休息。欢迎您和朋友、家属一道前来,聊一聊大阪的历史文化。

1F 大厅和天井

1层大厅设有综合接待处,还可以到“难波宫历史探访”展区,走在安全玻璃之上参观地下遗迹。本馆建筑和NHK广播电视台大楼的顶部,由一个巨大的天井相连,其面积多达1883平方米,高35米,为举办各种集体活动提供了开阔的空间。

