

大阪市立自然史博物馆



日本大阪市东住吉区长居公园
546-0034

TEL. +81-(0)6-6697-6221 FAX. +81-(0)6-6697-6225
<http://www.mus-nh.city.osaka.jp/>

大阪市立自然史博物馆参观指南

大阪市立自然史博物馆现拥有两处展馆：“花卉、绿色植物、自然情报中心”以及主馆。在情报中心的一楼设有《大阪的自然志》专题展览，二楼是特别展览。常规展览设在主馆中。

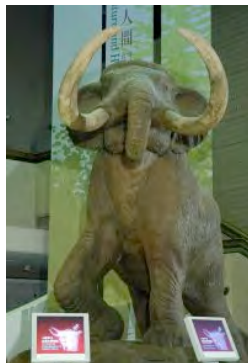
大阪的自然志（情报中心）



该展厅为大家展示了您可以在大阪见到的种种自然奇观。有关大阪特有的昆虫、树木、鸟、动物、岩石的丰富知识，以及自然远足路线信息，将帮助您在关西停留期间走出户外接近自然。

展厅（主馆）

常规展览的布置以统一的故事为背景，并由位于从第一展厅到第四展厅的 27 个主题组成。我们建议您按照展厅的数字顺序参观，以更好的理解其内容。



纳玛象厅

大阪的人类足迹之始

关于大阪从何时开始有人类居住的问题，目前还没有定论。但是，我们已经从大 3 万数千年前的地层中发现了石器。因为当时的大阪，大地上还奔跑着诺氏古菱齿象和矢部氏大角鹿群。可以想象，这个时期的大阪，可能居住着以象和鹿群为狩猎对象的人类。

大阪的人类活动和自然

到了大约 3000 年以前的绳文时代晚期，西日本也开始栽培稻子，以狩猎为中心的生活方式逐渐转化为以农耕为中心的生活方式。随着弥生时代到古坟时代的转变，出现了大型村落和大范围的水田。那么，人类的活动对自然界发生了什么样的影响呢？



从地形图看大阪的变化

第 1 展厅 身边的自然



你现在住在什么样的自然环境里？人类创造的城市自然。由人类和多种动植物的活动而形成的田地和山村的自然。未经人类改变的原生自然。我们周围的自然可以分成这三个阶段。因长期的人类活动，自然环境虽然有了很大的变化，但是同时也生存着生命力极强的其他各种生物。我们从大阪的自然界角度，看看在多种多样的自然环境里都生活着哪些生物吧。

- 1.入侵者——外来动植物；与木材一起被引进的国外动物；混在进口大豆中的种子
- 2.都市自然景观
 - 2A 公园里的野生动物——蝉的一生；蓝耳夜莺食性的季节性变化
 - 2B 都市自然景观——家里的昆虫；房屋周围的卫生害虫；都市中的昆虫
- 3.乡村自然景观——杂草与昆虫；灌溉池塘及周围的自然景观；竹林
- 4.村庄周围树林的自然景观（立体布景）
- 5.古代大阪的原始森林（立体布景）
- 6.大阪的野生哺乳动物
- 7.大阪的森林中的昆虫——常绿橡树林、落叶橡树林、松树林以及山毛榉林中的昆虫；已经从大阪消失的昆虫
- 8.大阪史前人类的食物
 - 8A 绳文时代的食用野生植物——食用野生植物及栽培植物
 - 8B 森之宫遗址的贝壳堆
- 9.淀川的河床自然景观——河畔水塘“汪哆”中的鱼类；芦苇丛中的动物
- 10.大阪湾中的生物
 - 10A 从藤壶看大阪湾的水质
 - 10B 鱼类讲述大阪湾
 - 10C 大阪湾的潮汐带（立体布景）

第 2 展厅 地球和生命的历史



地球诞生以来至今已有大约 46 亿年，大约在 38 亿年前有了生命的起源。迄今为止，地球上发生了大陆移动和海水升高等多种变化，而且地球自身也在逐渐地变化和发展。生物在进化的同时，和地球的历史保持着密切的联系。多种多样的生物经历了繁荣和灭亡，然后进入了人类的时代。让我们从大阪平原的形成开始追溯日本列岛和地球的生命史吧。

- 11.大阪平原过去 20,000 年的历史变迁
 - 11A 大阪市地下的鲸化石
 - 11B 大阪平原过去 20,000 年的历史变迁
- 12.第四纪大冰期——冰期沼泽中春天的花朵
- 13.第四纪
 - 13A 人类的时代——野尻湖旧石器文化；近畿地区的旧石器
 - 13B 冰期——末次盛冰期时期的植被
 - 13C 间冰期与上町海
- 14.大阪群
- 15.哺乳动物的时代
 - 15A 第三纪植物群——日本第三纪堆积物中的植物化石
 - 15B 中新世濑户内海的景色——中新世濑户内海中的软体动物
 - 15C 二上山——大阪东部的第三纪火山
 - 15D 哺乳动物的时代——马的进化；索齿兽；始剑齿象及其它
 - 15E 早中新世绿色凝灰岩运动——日本火山的分布
 - 15F 形成于货币虫期的日本煤炭
- 16.大阪和泉山脉晚白垩纪的化石
- 17.恐龙与菊石的时代
 - 17A 中生代海洋的景色——菊石的进化、身躯及生活模式；中生代的海洋动物
 - 17B 中生代陆地植物
 - 17C 恐龙及相关动物
- 18.关于古生代的海洋与森林
 - 18A 古生代森林中的居民——古生代的植物与两栖动物
 - 18B 似哺乳爬行动物
 - 18C 古生代海洋中的居民——日本最古老的化石；前寒武纪化石；三叶虫及其它



第3展厅 生命的进化



当今地球生物界的多样性，是经过3.8亿年的漫长岁月而形成的。我们不能忘记各种生物的身体结构和形状都是进化的产物。解开进化之谜的关键在于其多样性。让我们关注生物界的多样性吧。

19.物种形成

琵琶湖里鱼的物种形成——三种鲫鱼；三种鲮鱼

20.扩散

20A 蝴蝶的迁徙——幻紫斑蝶的海外扩散；大绢斑蝶的季节性迁徙；直纹稻弄蝶的聚群飞舞

20B 种子植物的扩散

21.协同进化

21A 昆虫与花的相互作用——授粉

21B 昆虫的拟态与模仿

22.昆虫进化的多样性——甲虫的适应辐射；各种环境下的昆虫

23.昆虫的动物地理学

24.海洋，生命的摇篮

24A 被各种各样的生物占据的珊瑚礁

24B 潮间带的生物

24C 活化石——戎螺、鹦鹉螺、马蹄蟹

24D 深海动物

24E 动物的系统树

24F 巨大的海洋动物与海草

25.我们从何处而来？

25A 脊椎动物

25B 哺乳动物骨骼及其功能——有袋类；食草动物；食肉动物；杂食动物；猿与猴；哺乳动物的牙齿

25C 人类骨骼

第4展厅（2） 自然的恩惠



我们人类在野生植物中寻找可食用的部分，然后开始了人工栽培。随着定居的农耕生活，有了稳定的收获，由此产生了文明。由于文明的发展和交流，现在我们的餐桌上出现了来自世界各地的、经过改良的蔬菜和水果。不仅如此，植物还给我们带来了很多其他方面的恩惠。让我们重新关注现代生活中的“自然的恩惠”吧。

26.食用植物与它们的家乡

26A 来自地中海地区的食用植物

26B 来自热带稀树大草原的食用植物

26C 来自东南亚的食用植物

26D 来自中国与日本的食用植物—日本的原有食用植物

26E 来自新大陆的食用植物

27.森林和人

日本大型全木质建筑；针叶树的种植；硬木材的利用；木材进口的增加；保护森林

回廊

陨石

晚白垩纪和泉群中的化石

各种各样的矿物

淀川和琵琶湖中的贝

大阪湾的动植物群

花旗松木材

门厅展览



搁浅于大阪湾的长须鲸（长度19米）

特别展览

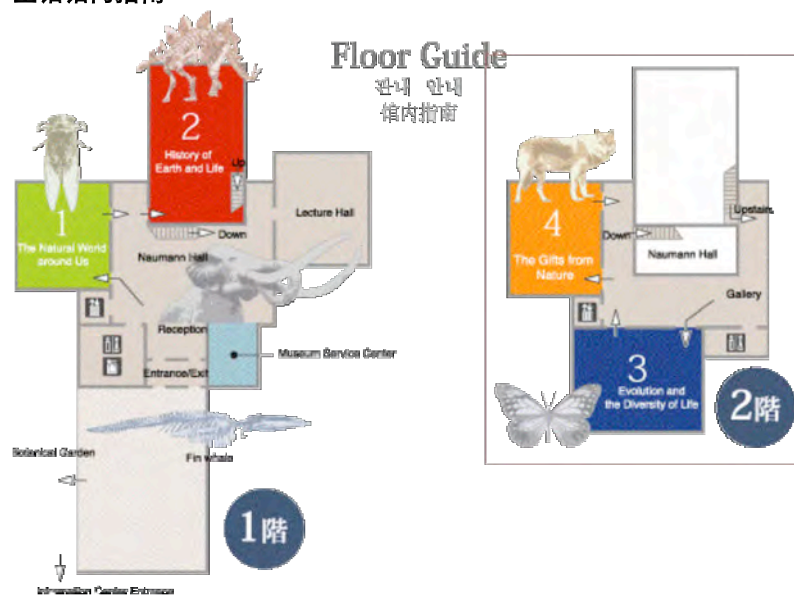
我们每年都会推出各种各样有关自然史的特展。

特展通常设在情报中心二楼的“自然厅”。参观需单独购买入场券，详细内容请访问我们的网站。

问询处

设在主馆的“纳玛象厅”和情报中心一楼。

主馆馆内指南



各种活动

教育活动

我们会组织各种各样的户外活动，如自然远足、植物趣游等等。详情请到问询处咨询。

大阪市立自然史博物馆协会

友人协会拥有将近1,800名会员。目前会费每人每年3,000日元。详情请访问我们的网站。

出版物

大阪市立自然史博物馆研究报告，自然史研究，收藏资料目录，展览指南，特展指南，散页印刷品（针对某一主题的简要介绍），馆报

博物馆商店（位于情报中心）

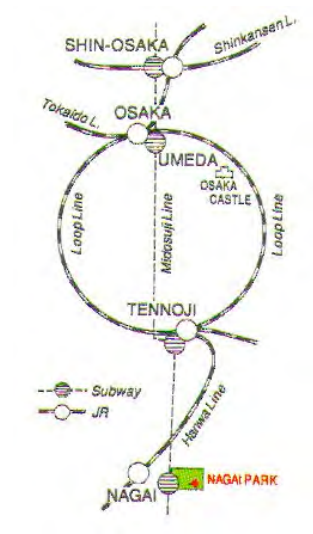
出售自然史方面的书籍、出版物、观察用工具、卡片和多种手工纪念品。

如果了解其它方面的活动，如研究活动和收藏品，请访问我们的网站：

<http://www.mus-nh.city.osaka.jp/>

来馆交通指南

博物馆位于东住吉区长居公园植物园内。请乘坐地铁御堂筋线（红色线）在长居站（车站编号：M26）下车，然后向东步行约十分钟。或者乘坐JR阪和线在长居站下车，然后向东步行约十三分钟。



附录——交通图地名翻译

SHIN-OSAKA：新大阪

Shinkansenn L.：新干线

OSAKA：大阪

Tokaido L.：东海道线

UMEDA：梅田

OSAKA CASTLE：大阪城

Loop Line：环线

Midosuji Line：御堂筋线

TENNOJI：天王寺

Hanwa Line：阪和线

Subsary：地铁

JR：JR

NAGAI PARK：长居公园

NAGAI：长居

TSURUGAOKA STATION：鹤冈站

NAGAI STATION：长居站

JR-Hanwa line: JR 阪和线

SUBWAY: 地铁

3rd EXIT: 3号出口

Soccer Stadium: 足球运动场

Main Entrance for Botanic Garden and Museum: 植物园和博物馆正门入口

MUSEUM: 博物馆

N: 北



开放时间: 9:30—16:30 (16:00 停止售票)

闭馆日期: 周一 (如周一为假日, 则翌日闭馆)
及 12月28日至1月4日

票 价: 成人 300 日元

学生 200 日元

15岁以下少年儿童免费